

Legère- Menüvorschläge

EIFACH, SCHÖN & GUET -

"Sternen Leger"

Fondue chinoise oder Spaghetti-Plausch

Menü:

Gemischter Salat

Fondue chinoise

Fleisch: Rind, Kalb & Poulet

Saucen: Tatar, Cocktail, Knoblauch,

Pfeffer, Kräuter, Sweet Chilli

Beilagen: Pommes frites oder Reis

danach die Suppe

p/P Fr. 49.--

Menü:

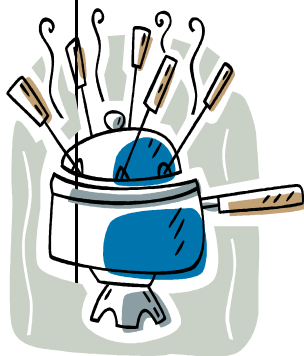
Gemischter Salat

Hausgemachte Spaghetti

mit 3 Saucen

("all arrabiata", Bolognese, Carbonara)

p/P Fr. 33.--



Dessert à la Carte oder

kleine verschiedene Desserts vom Buffet (p/P Fr. 12.--)

Allgemeine Bestimmungen

* Für die Bankettabrechnung ist die definitiv gemeldete Personenzahl massgebend, diese sollte uns spätestens 24 Std. vor dem Anlass bekannt gegeben werden !

* Bei Verlängerungen (bis max. 2.00 Uhr) Zuschlag pro Std. 100.-- (ab 24.00 Uhr)

* Bitte vermeiden Sie Lärm nach 22.00 Uhr (Feuerwerk usw. - Nachtruhestörung)

* Zahlungsarten: Bar, Maestro, Postcard

(andere Kreditkarten können in diesem Angebot nicht akzeptiert werden)

So finden Sie uns:

Von Zürich:

Flughafen-
Bülach - Eglisau
Rafz - Flaach



Von Schaffhausen

A4 bis
Kleinandelfingen-
Andelfingen- Flaach

Von Winterthur:

A4 bis Henggart-
Dorf - Volken -
Flaach

Öffentliche Verkehrsmittel: www.sbb.ch www.zvv.ch

Ab Zürich mit der S-Bahn oder Zug bis Rafz, dann mit dem Postauto nach Flaach (Unterdorf/ Altersheim)

Ab Winterthur mit dem Postauto bis nach Flaach (Unterdorf/ Altersheim),

oder mit dem Zug nach Henggart, danach mit dem Postauto nach Flaach (Unterdorf)